

CATÁLOGO DO ITEM IMPORTADO

Pleito de Inclusão de Ex-Tarifário

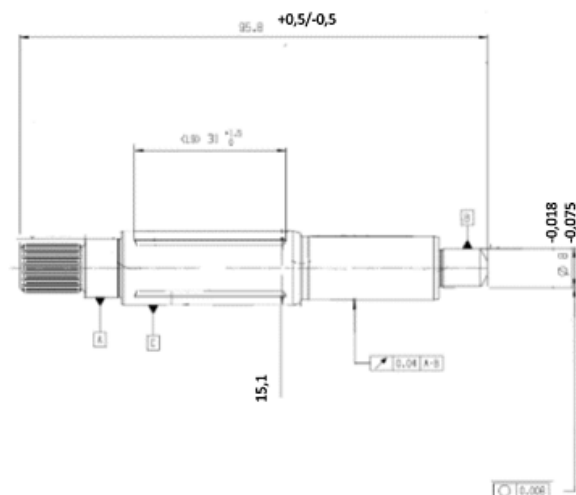
Número de Controle SDIC	NCM	Sugestão de descrição do ex-Tarifário
D199-20I	8483.10.90	Eixo do induzido; contendo aço; com formato cilíndrico, usinado e retificado, com diâmetro entre 8 a 15,1 mm (-0,018/-0,075 mm), com circularidade de 0,008 mm, batimento de 0,04 mm ou coaxialidade de 0,01 mm, comprimento variando de 95,8 a 101 mm (+0,5/-0,5 mm), com 4 entalhes de comprimento de 31,0 mm (+1,5/0 mm), de diâmetro de 15,3 mm (+0,1/0 mm), concentricidade de 0,03 mm, uma das extremidades com engrenagem reta de 18 dentes, módulo 0,5 e dimensional entre esferas (Wdk) de 10,961 mm (-0,047/-0,092 mm); para fabricação de motor de partida; com função de suportar o núcleo magnético, comutador, enrolamento; com aplicação em automóveis, veículos comerciais leves.

1. Especificações técnicas detalhadas da autopeça

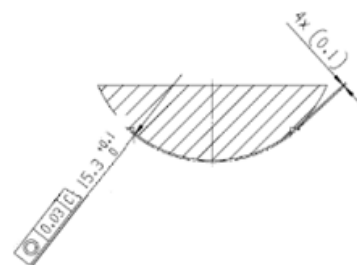
(características quantitativas e qualitativas, por exemplo: dimensões, materiais de fabricação, especificações de trabalho/funcionamento [torque, potência, resistência, tensão, corrente, dureza, vazão, condutibilidade, temperatura etc.], características de hardware, software, características físicas, dentre outras inerentes a cada produto):

Formato cilíndrico, usinado e retificado, com diâmetro entre 8 a 15,1 mm (-0,018/-0,075 mm), com circularidade de 0,008 mm, batimento de 0,04 mm ou coaxialidade de 0,01 mm, comprimento variando de 95,8 a 101 mm (+0,5/-0,5 mm), com 4 entalhes de comprimento de 31,0 mm (+1,5/0 mm), de diâmetro de 15,3 mm (+0,1/0 mm), concentricidade de 0,03 mm, uma das extremidades com engrenagem reta de 18 dentes, módulo 0,5 e dimensional entre esferas (Wdk) de 10,961 mm (-0,047/-0,092 mm)

2. Imagens da autopeça importada e/ou desenho esquemático *(obrigatório conter as principais dimensões em milímetros):*

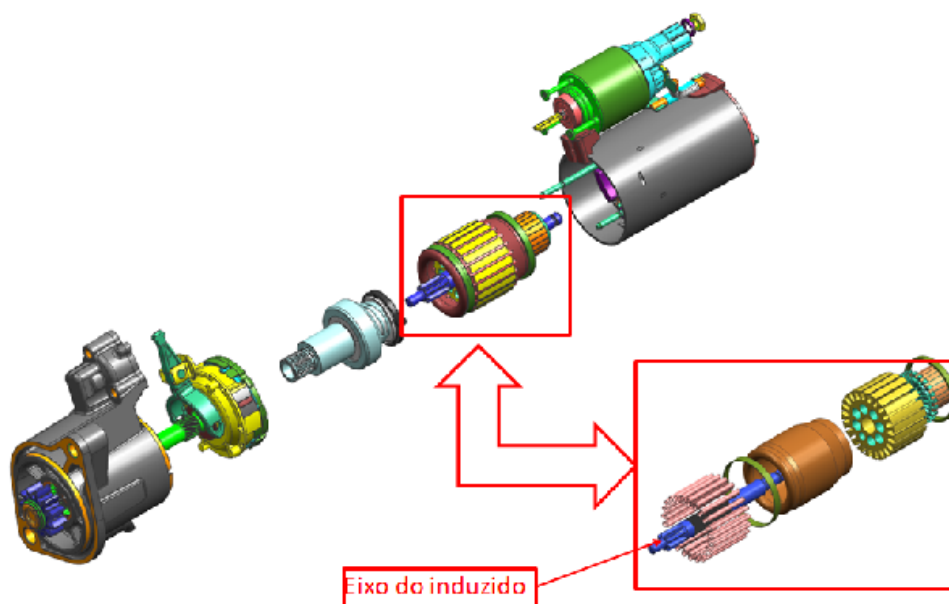


Dimensional dos entalhes



3. Aplicação do item importado *(em qual produto fabricado pela empresa pleiteante o item importado será incorporado):*

Aplicado em: motor de partida



4. Função do item importado no produto fabricado pela empresa pleiteante do ex-tarifário:

Suportar o núcleo magnético, comutador, enrolamento

Veículos(s): automóveis, veículos comerciais leves